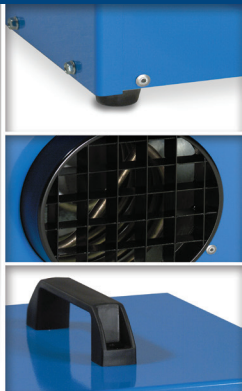


CHAUFFAGE ÉLECTRIQUE - DE 25

Capacité calorifique	3 kW
Débit d'air (max)	250 m ³ /h
Volume moyen chauffé	67,6 m ³
Tension d'alimentation	230V 50Hz
Type de prise	CEE 16 A
Poids	11 kg
Dimensions (L x l x H)	320 x 260 x 360 mm
Contrôle	Manuel ou avec thermostat
Consommation énergétique	3 kW/h